



RHAGLEN AM DDIM



ARTBEAT

Aberhonddu



celf crefft dylunio celfwaith mewnl treftadaeth theatr

www.artbeatbrecon.co.uk

Testun balchder i *Artbeat* Aberhonddu yw cael trefnu 2il Wyl Gelfyddydau flynyddol Aberhonddu. Ei nod yw tynnu sylw at gyfoeth doniau Aberhonddu, yn ogystal a rhoi llawer o gyfleoedd i GYFRANOGI, CREU A MWYNHAU.

Ochr yn ochr â'r holl arddangosfeydd a'r stiwdios agored, mae gennym arddango siadau a gweithdai i syfrdanu a diddanu pob oedran, yn ogystal â chystadlaethau a'r cyfle i ychwanegu eich marc artistig eich hun at montage enfawr a fydd yn parhau drwy'r wythnos.

Nod y rhaglen hon yw'ch tywys drwy'r wythnos o ddydd i ddydd oherwydd bydd yn rhaid archebu lle ymlaen llaw yn rhai o'r gweithdai, ond bydd modd galw heibio ar hap i'r rhan fwyaf o'r digwyddiadau a'r arddangosfeydd ac maent yn ddi-dâl oni nodir fel arall.

Ar gyfer y flwyddyn hon, mae Llwybr *Artbeat* wedi'i estyn diolch i fasnachwyr lleol Aberhonddu, felly cewch ddisgwyl gweld celf yn y lleoedd mwyaf anarferol ac weithiau mwyaf rhyfeddol.

www.artbeatbrecon.co.uk ffôn: 01874 620640

Cynnwys

t4-t23 **GWEITHDAI, DIGWYDDIADAU, ARDDANGOSIADAU A PHERFFORMIADAU**

t24-t36 **ARDDANGOSFEYDD A STIWDIOS AGORED**

t38-t39 **MAP (mae'r rhifau wrth ymyl pob eitem yn cyfeirio at ganolfannau a leolir ar y map)**

Cefnogir yr wyl gan brosiect *Collabor8* Awdurdod Parc Cenedlaethol Bannau Brycheiniog, sy'n cael ei ariannu'n rhanol gan yr Undeb Ewropeaidd ac sy'n anelu at gydweithio â busnesau lleol ar fentrau sy'n hyrwyddo'r hyn sy'n lleol, yn wahanol ac yn arbennig am ein Parc Cenedlaethol. Am wybodaeth am ymuno â'r wyl nesaf ymwelwch â'r wefan neu gysylltu â Chydgyssylltydd y Digwyddiad, Julia Blazer yn Oh! ar 01874 620640. Am fwy o wybodaeth am *Collabor8*, cysylltwch â Swyddog Twristiaeth Gynaliadwy Awdurdod Parc Cenedlaethol Bannau Brycheiniog Nick Stewart ar 01874 620490 neu nick.stewart@breconbeacons.org

Cafodd *Artbeat* Aberhonddu ei ffurfio fel grŵp cyfansoddiadol i farchnata'r orielau a'r mentrau diwylliannol yn Aberhonddu. Nod y grŵp yw cefnogi artistiaid a chreffftwyr lleol, meithrin doniau ac annog gwaith sy'n arbennig i ardal Aberhonddu. www.artbeatbrecon.co.uk



40

Sadwrn 22 Hydref - Sul 30 Hydref BOB DYDD 11am tan 4pm AM DDIM AR FWRDD YN ABERHONDDU -

Artbeat Aberhonddu, Gardd Eglwys y Santes Fair, Y Bulwark



Gadewch eich argraffiadau o Aberhonddu drwy gyfrannu i gyfres o fyrddau y gellir tynnu llun, paentio neu ysgrifennu arnynt neu gludio neu hoelio rhywbeth iddynt... Cewch ddefnyddio unrhyw gyfrwng ond rhaid i'r cyfraniadau fod yn gysylltiedig ag argraffiadau neu atgofion o Aberhonddu. Bydd paent, pennau, siarcol a glud ar gael ar y safle ond croeso i chi ddod ag unrhyw ffotograffau, lluniau neu eitemau i'w clymu wrth y byrddau! Bydd gwaith ar y byrddau'n digwydd y tu allan i Eglwys y Santes Fair drwy gydol yr wythnos ar byrddau gorfenedig yn cael eu harddangos yn Llyfrgell Aberhonddu tan ddiwedd mis Tachwedd.

Am fwy o fanylion ffoniwch 01874 620640 neu ewch at www.artbeatbrecon.co.uk

3

Sadwrn 22 Hydref Dechrau am 11am Gwell archebu lle ymlaen llaw FFOTOMARATHON CLWB CAMERA CRAI

Siop Goffi Cobbles, 20 Y Struet

£ 3 plentyn £ 5 oedolyn

Oes gennych ddiwedd mewn ffotograffiaeth? Ydych chi'n mwynhau her? Yna beth am gymryd rhan yn Ffotomarathon Clwb Camera Crai yn Aberhonddu?

Cystadleuaeth gyda thro yn ei chynffon yw ffotomarathon: dros gyfnod o 4 awr mae'n rhaid i chi dynnu 4 llun ar 4 testun penodedig. Addasu ar y pryd, hwyl a chreadigrwydd biau hi yn y Ffotomarathon. Digwyddiad hollol ddigidol yw hwn – gallwch gymryd rhan gyda camera digidol neu ffôn symudol – i gyd sydd angen ei wneud yw dod â cherdyn cof gwag a chebl lawrlwytho.

O 11am ar ddiwrnod y Ffotomarathon, bydd pob ymgeisydd yn cael ei camera a'i gerdyn cof wedi'u gwirio ac yna am 12 canol dydd bydd yn derbyn y 4 testun. Bydd y pedair awr nesaf gan yr ymgeiswyr i dynnu llun i bob testun, yn yr un drefn ar rhestr destunau. Gallwch ddileu ffotograff ar y cerdyn cof cyn symud ymlaen at y testun nesaf. Bydd y teitlau'n cynnig digon o le i ddehongli a chreadigrwydd. Wedyn, bydd aelodau'r clwb yn derbyn y ceisiadau gorfenedig - drwy lawrlwytho'n uniongyrchol oddi ar eich cerdyn cof. Cwblheir y beirniadu ar yr un diwrnod a bydd yr enillwyr yn cael eu hysbysu drwy e-bost. Bydd delweddau'r enillwyr yn cael eu chwyddo a'u mowntio a hefyd bydd cyfle i'w gweld mewn fersiwn sydd wedi'i golygu! Bydd y delweddau wedyn yn cael eu arddangos o gwmpas y dref yn ystod Gŵyl Gelfyddydau Aberhonddu.

I gofrestru ar gyfer un o'r 30 o leoedd ar y Ffotomarathon cysylltwch â Chris ar madogfechan@btopenworld.com neu 07971 432 727



33

Sadwrn 22 – Sadwrn 29 Hydref 11am-4pm bob dydd (ac eithrio dydd Sul) AM DDIM ARDDANGOSIADAU GWNEUD GEMWAITH MATTHEWS Y GEMYDD Yr Hen Weithdy, Lion Street

Arddangosiadau gwneud gemwaith gan emyddion cain Aberhonddu.

Cysylltwch â: ndmatthews@btconnect.com neu 01874 623332 am fanylion pellach.

Sadwrn 22, Gwener 28 a Sadwrn 29 Hydref 10am-3pm
DOSBARTHADAU GWYDR LLIW GYDA CAROLEY BERGMAN
YSGUBOR DDEGWM CADEIRLAN ABERHONDDU £ 30 y diwrnod rhaid
archebu lle ymlaen llaw 01874 625222 www.breconcathedralshop.co.uk

Bydd y gweithdai'n cynnwys dysgu y ddwy dechneg - gosod gwydr â chopr a gwaith plwm – gyda sylw un i un o fewn grŵp bach. Cynhelir y dosbarthiadau rhwng 10am a 3pm. Mae'r pris yn cynnwys hyfforddiant, deunyddiau, te a choffi (mae caffi Pilgrims gerllaw ar gyfer lluniaeth arall). Cewch archebu lle ar gyfer mwy nag un diwrnod.

Mae Caroley yn gweithio'n llawn amser ym maes gwydr a mosaigau ers dros 30 o flynyddoedd, gan arddangos yn helaeth ac yn gwneud llawer o gomisiynau, gan gynnwys ffenest 2 gwarel ar gyfer Eglwys Llangynnwr, ger Caerfyrddin. Mae llawer o ddylanwadau arni ac mae'n gweithio mewn llawer o arddulliau, sydd fel arfer wedi'u teilwra i ofynion pensaernïol a phersonol eu chleientiaid. Mae'n cynnal dosbarthiadau nos a gweithdai ers 20 mlynedd. Mae'n frwdfrydig iawn am gelf yn gyffredinol ac yn mwynhau annog pobl i werthfawrogi eu creadigrwydd eu hunain.

Am gomisiynau neu gyrsiau eraill, cysylltwch â hi
 caroley.bergman@btinternet.com



Sadwrn 22 Hydref PAENTIO CROCHENWAITH A CHERDDORI-
AETH AR GYFER APÊL CERFLUN GEORGE MELLY 10am-5pm
Oriel Ardent / The Paint Pot, 46 Stryd Fawr

36

Bydd The Paintpot @ Oriel Ardent yn Aberhonddu yn cynnal sesiwn gelf ac addurno platiau 'All That Jazz', i blant wedi'i hysbrydoli gan George Melly yn rhan o Wythnos Gelfyddydau Aberhonddu. Rhoddwch unrhyw swm a 'gwneud eich marc' gydag ôl bys ar blatiau mawr. Unwaith maent yn llawn byddant yn cael eu gwydro a'u tanió'n barod i fod mewn raffl i gefnogi Apêl Cerflun George Melly.

Bydd manylion yr elusen hon ar ddangos yn yr Oriel. Dewch rhwng 3-5pm a mwynhau gwydraid o rywbeth byrlymus a sgwlcs AM DDIM i unrhyw un sy'n dod i'n cefnogi. Cerddoriaeth fyw drwy'r dydd gan gerddorion lleol.
 www.ardentgallery.co.uk 01874 623333



Sadwrn 22 Hydref 2-4pm PAENTIO WYNEBAU £ 2.50 gan gynnwys
loli am ddim Party Party, 12 Lion St 01874 623268 galwch heibio

30

Paentio wynebau mewn amrywiaeth o arddulliau hardd. Anifeiliaid, Nos Galan Gaeaf, tywysogesau, ieir bach yr haf, y tylwyth teg a chŵn Dalmataidd a llawer o gynlluniau eraill.



6

Sadwrn 22 a Sul 23 Hydref 11am-4pm MOSAIGAU PAPUR A
DEFNYDD ELIZABETH BROWN Oh!, 7 Y Struet £ 1 y bwrdd
galwch heibio

Gwnewch eich llun mosäig eich hun gan ddefnyddio techneg draddodiadol sydd wedi'i phasio ymlaen ar hyd yr oesoedd, o dan arweiniad Elizabeth Brown. Byddwch yn creu llun drwy ddefnyddio sgwariau papur bach a bydd Elizabeth hefyd yn dangos yr un dechneg gyda defnyddiau. Darperir yr holl ddeunyddiau felly galwch heibio i roi cynnig arni, ond croeso i chi ddod â llun cyfeirio o dirwedd, unigolyn neu anifail awes.

Mae Elizabeth Brown yn gweithio ar draws llawer o gyfryngau ac mae wedi meistrolï llawer o dechnegau celf a chreffft gyda brwdfrydedd. 01874 620640 sales@sooh.co.uk



40

Sadwrn 22 Hydref 11am-3pm GWEITHDAI GWNEUD MYGYDAU
GYDA TAKE *pART* Eglwys y Santes Fair, Y Bulwark Galwch heibio,
£ 3 y mwgwd

Mae gweithdai hwyliog *Take pART* bob amser yn ddifyr ac mae hwn yn rhoi'r cyfle i greu mwgwd syfrdanol i'w gadw. Mae'r sefydliad celf gymunedol lleol hwn wastad yn amlygu lefel uchel o greadigrwydd. Yn addas i blant yn bennaf ond yn brofiad da i bob oedran!
info@takepart.plus.com



40

Sadwrn 22 Hydref 12 canol dydd SAMBA ABERHONDDU – AM
DDIM PERFFORMIAD DRYMIO The Green ger Eglwys y Santes Fair

Band cymunedol lleol yw SambaAberhonddu gydag aelodau o 13 oed hyd at oedran ymdeol. Mae'r band yn chwarae amrywiaeth o rythmau Affro-Brasilaidd ar ddrymiau ac offerynnau taro o Frasil, ac mae'r effaith yn gryf, yn egniol ac yn heintus. O dan arweiniad y myfyriwr Safon Uwch David Kay, mae'r band yn rhedeg ers blwyddyn ac mae wedi perfformio mewn digwyddiadau lleol fel Gŵyl Ymylon Aberhonddu ar *Big Skill*, yn ogystal â chymryd rhan yng Ngharnifal Mas Caerdydd – tipyn o gamp i fand mor newydd. Mae'r band yn cyfarfod yn Aberhonddu ar nos Fercher ac mae croeso i aelodau newydd. Cysylltwch â Catherine - 01874 625422 neu Lynn 07875 090946. Cadwch eich clustiau'n agored amdanon ni ddydd Sadwrn 22 Hydref fel rhan o'r Wythnos Gelfyddydau – fe glywch chi ni o bell! www.sambabrecon.co.uk

Sadwrn 22 Hydref ARDDANGOSIAD CREFFT DYDDIOL - 1pm-3pm AM
DDIM DEBBIE MOORE EMERALD - THE ART OF CRAFT, 20 Ship Street

Wythnos gyfan o arddangosiadau o wahanol grefftau gyda sbarc Nadoligaidd gan Emerald. Galwch heibio.

Mae Emerald yn canolbwyntio'n arbennig ar ddeunyddiau crefft, ond mae hefyd yn stocio cyflenwadau celf a manion gwnio. Mae brandiau sy'n cael eu stocio'n cynnwys Joanna Sheen, Stewart Gill, Windsor & Newton a sawl un arall. Maent hefyd yn cadw ystod eang o bapurau wedi'u gwneud â llaw, hanfodion crefft bapur, stampiau rwber a'r rhan fwyaf o'r deunyddiau creadigol y gallai byth fod eu hangen arnoch chi. Cysylltwch ag Emerald ar 01874 623455



Sadwrn 22 Hydref 2-4pm *BEAT IT PERCUSSION* – GWEITHDY

Neuadd yr Esgob Bevan, Lion St £ 5/ £ 12 tocyn teulu Yn addas ar gyfer 8 oed+

Rhaid i blant gael eu goruchwyllo. Darperir yr holl offerynnau a hyfforddiant Gwell archebu lle ymlaen llaw 07875 090946 beat-itpercussion@live.co.uk
Os ydych yn clywed y band samba ac yn cael eich ysbrydoli i roi cynnig arni'ch hun, bydd Lynn o Beat It Percussion, aelod o SambaAberhonddu, yn cynnal y gweithdy drymio hwn i'r teulu. Bydd cyfle i roi cynnig ar sawl offeryn a dysgu rhythm Brasilaidd sylfaenol. Does dim rhaid i chi allu darllen cerddoriaeth ond mae hiwmor yn helpu! Y gost yw £ 5 y pen, £ 12 ar gyfer teuluoedd. Yn addas i blant 8 oed a throsodd ond rhaid i blant o dan 16 gael eu goruchwyllo. Archebwch le ar 07875 090946 e-bost beat-it-percussion@live.co.uk. Gan bwyll! – mae drymio samba'n heintus.



Sadwrn 22 Hydref am 7.00pm GŴYL FARÓC ABERHONDDU

Ensemble Meridiana yn Theatr Brycheiniog £ 14.00 / £ 12.00

Bydd grŵp siambr ifanc a deinamig rhyngwladol o'r Swistir sydd wedi ennill gwobrau lu'n chwarae fel rhan o Wyl Faróc Aberhonddu. Mae'r feiolinydd Rachel Podger, dehonglydd cerddoriaeth Faróc o fri, wedi gwahodd nifer o gydweithwyr rhyngwladol adnabyddus i dref ei mebyd ar gyfer penwythnos o gyngherddau. Bydd Gŵyl Faróc Aberhonddu'n cynnwys cerddoriaeth gan Vivaldi, Handel a Bach yn Theatr Brycheiniog, Cadeirlan Aberhonddu a Choleg Crist Aberhonddu. www.breconbeaconsmusic.com Y Swyddfa Docynnau: 01874 611622





Sul 23 Hydref BOB DYDD 11am tan 4pm AM DDIM
AR FWRDD YN ABERHONDDU – gadewch eich argraff o Aberhonddu
Artbeat Aberhonddu, Gardd Eglwys y Santes Fair, Y Bulwark (gweler y cofnod ar t.4)

40

Sul 23 Hydref am 11am GŴYL FARÓC ABERHONDDU
Ewcharist yr Ŵyl yng Nghadeirlan Aberhonddu (gweler t. 7 am fwy o fanylion)

1

Ewcharist yr Ŵyl yng Nghadeirlan Aberhonddu a genir gan Consort y Gadeirlan, gydag Ensemble Llinynnol Baróc RWCMD, a gyfarwyddir gan Mark Duthie.

Sul 23 Hydref 11am-4pm MOSAIGAU PAPUR A DEFNYDD gydag
ELIZABETH BROWN Oh!, 7 Y Struet (gweler cofnod dydd Sadwrn
ar t.6) £ 1 y bwrdd does dim rhaid archebu lle

6

Sul 23 Hydref ARDDANGOSIAD PAENTIO JULIA HARRIS
Oriol Ardent / The Paint Pot, 46 Stryd Fawr 11am-3pm AM DDIM

36

Artist lleol yw Julia Harris sy'n arddangos yn yr oriel ers y diwrnod cyntaf un iddi agor ac mae wedi mwynhau llwyddiant parhaus ers hynny. Mae Julia'n defnyddio amrywiaeth o gyfryngau ac yn cael ei nabod yn lleol am ei phaentiadau ysmala o fuchod a sgwarnogod.
www.ardentgallery.co.uk 01874 623333 (gweler hefyd t.27)



Sul 23 Hydref am 1pm GŴYL FARÓC ABERHONDDU
Datganiad amser cinio yng Nghapel Coleg Crist (gweler t.7 am fwy o fanylion) Tocynnau: £ 10.00 / £ 8.00

49

Bydd Claire Bracher a Jadran Duncomb yn chwarae cerddoriaeth siambr gan Telemann, Handel a Marais mewn lleoliad sy'n fendigedig o agosatoch. www.breconbeaconsmusic.com

Sul 23 Hydref ARDDANGOSIAD CREFFT DYDDIOL - FLOWER
SOFT EMERALD - THE ART OF CRAFT, 20 Ship Street 1pm-3pm
AM DDIM (gweler y cofnod arall ar dudalen 7 am fwy o fanylion)

24

Sul 23 Hydref am 7pm GŴYL FARÓC ABERHONDDU (gweler t.7)
Cyngerdd gydag Elin Manahan Theatr Brycheiniog £ 19 / £ 17

45

Cantatas Bach ar gyfer unawdydd soprano O holder Tag (BWV 210) ac Ich bin vergnugt mit meinem Glucke (BWV 84), Concerto Feiolín yn G Leiaf ar Concerto Feiolín Ddwbl bythol-boblogaidd yn D leiaf www.breconbeaconsmusic.com

36

Llun 24 Hydref DIWRNOD ARBENNIG – PEINTIWCHE EICH CROCHEN-
WAITH EICH HUN Oriel Ardent / The Paint Pot, 46 Stryd Fawr 10.30am-5pm

Paentiwch eich crochenwaith eich hun yn 'The Paintpot'. Gostyngiad o 20% am heddiw yn unig!!!

40

Llun 24 Hydref 11am-1pm ARDANGOSIAD PAENTIO BYW
AVERIL DE VEE AM DDIM Gardd Eglwys y Santes Fair, Y Bulwark

Bydd Averil yn paentio (os bydd y tywydd yn caniatáu) ac yn falch o siarad am ei gwaith. Mae ei phaentiadau'n dal siapiau a lliw wrth gofnodi'r bywyd o'n cwmpas. Mae gan olau a chysgod, cyfansoddiad, symudiad ac emosiwn i gyd eu rhan i'w chwarae. Ymwelwch â hi ar ddiwrnodau stiwdios agored (gweler t.25)

Cysylltwch ag Averil ar 01874 611899



40

Llun 24 Hydref BOB DYDD 11am tan 4pm AM DDIM
AR FWRDD YN ABERHONDDU – gadewch eich argraff o Aberhonddu
Artbeat Aberhonddu, Gardd Eglwys y Santes Fair, Y Bulwark (gweler t.4)

33

Llun 24 Hydref BOB DYDD 11am-4pm (ac eithrio dydd Sul) AM
DDIM ARDDANGOSIADAU GWNEUD GEMWAITH
MATTHEWS Y GEMYDD Yr Hen Weithdy, Lion Street (t.4)

24

Llun 24 Hydref BOB DYDD ARDDANGOSIAD CREFFT DYDDIOL
WENDY'S TEMPLATES (gweler t.7 am fwy o fanylion)
EMERALD -THE ART OF CRAFT, 20 Ship Street 1pm-3pm AM DDIM

18

Llun 24 Hydref ARLUNIO O'R BYW – GWEITHDY PRYNHAWN
O DAN ARWEINIAD EVE HENDRA 1pm tan 4pm. Gwell archebu lle ym-
laen llaw The Hours, 15 Ship St 01874 622800 thehours@btinternet.com

Yn artist cain ac yn athrawes sy'n gweithio yn y gymuned, mae Eve yn cyflwyno cyfranogwyr i gelfyddyd arlunio o'r byw mewn pensil ac mewn siarcol.

45

Llun 24 Hydref am 7pm GŴYL FARÓC ABERHONDDU (gweler t.7)
Cyngerdd gyda Siân Winstanley yn Theatr Brycheiniog Tocynnau: £ 16 / 14

Handel ~ Saeviat Tellus, Vivaldi ~ concertos o L'estro Armonico (opws 3) a rhagor.....
Bydd y soprano ifanc o Gymru, Siân Winstanley, yn ymuno â Cherddorfa Gŵyl Faróc
Aberhonddu (dan arweiniad Rachel Podger), yn ogystal â'r feiolinwyr Johannes Pramsohler,
Bojan Cicic a Sabine Stoffer, a'r soddgrythores Alison McGillivray a fydd yn perfformio un o
concertos bendigedig Vivaldi i'r soddgrwth.

Mawrth 25, Mercher 26 ac Iau 27 Hydref 10am-1pm AM DDIM
 'GO BATTY' YN AMGUEDDFA BRYCHEINIOG! Glamorgan St

Cyfle i gael gwybod am yr ystlumod sy'n byw yn yr Amgueddfa ac i roi cynnig ar weithgareddau celf a chreffft sy'n ymwneud ag ystlumod. Does dim rhaid archebu lle. Rhaid i blant o dan 8 oed fod yng nghwmni oedolyn. www.powys.gov.uk 01874 624121 brecknock.museum@powys.gov.uk



44

Mawrth 25 Hydref BOB DYDD 11am tan 4pm AM DDIM
 AR FWRDD YN ABERHONDDU – gadewch eich argraff o Aberhonddu
Artbeat Aberhonddu, Gardd Eglwys y Santes Fair, Y Bulwark (gweler y cofnod ar t. 4)

40

Mawrth 25 Hydref BOB DYDD 11am-4pm (ac eithrio dydd Sul)
 AM DDIM ARDDANGOSIADAU GWNEUD GEMWAITH
 MATTHEWS Y GEMYDD Yr Hen Weithdy, Lion Street (t.4)

33

Mawrth 25 Hydref ARDDANGOSIAD PAENTIO JULIA HARRIS
 Oriel Ardent /The Paint Pot, 46 Stryd Fawr 11am-3pm AM DDIM
 (gweler t.9 am fanylion pellach)

36

Mawrth 25 Hydref ARDDANGOSIAD CREFFT DYDDIOL -
 JOANNA SHEEN 1pm-3pm AM DDIM
 EMERALD - THE ART OF CRAFT, 20 Ship Street
 (gweler y cofnod arall ar t.7 am fwy o fanylion)

24

Mawrth 25 Hydref JAZZ YN Y BAR - Theatr Brycheiniog 8pm
 PEDWARAWD CHRIS HODGKINS £ 5 wrth y drws

Ceir Jazz am 12 mis y flwyddyn yn Aberhonddu, nid yn ystod Gŵyl Jazz Aberhonddu'n unig! Clwb Jazz misol Aberhonddu yn Theatr Brycheiniog yw Jazz yn y Bar, sy'n cynnwys cerddorion gwadd o'r radd flaenaf a'r gorau o ddoniau Cymru mewn amgylchedd clên. £5 yn unig yw'r pris mynediad. Y Trympedwr uchel ei barch Chris Hodgkins a'i Bedwarawd fydd yn perfformio, gydag Alison Rayner ar y bas dwbl, Max Brittain ar gitâr a Diane McLoughlin ar sacs soprano/alto. www.jazzinthebar.com

45

44

Mercher 26 Hydref 10am-1pm *GO BATTY YN AMGUEDDFA BRYCHEINIOG!* Dysgwch am ystlumod gyda chelf a chrefft. Glamorgan St. (gweler t.11) **AM DDIM** Rhaid i blant o dan 8 oed fod yng nghwmni oedolyn

40

Mercher 26 Hydref **BOB DYDD** 11am tan 4pm **AM DDIM** **AR FWRDD YN ABERHONDDU** – gadewch eich argraff o Aberhonddu *Artbeat* Aberhonddu, Gardd Eglwys y Santes Fair, Y Bulwark (gweler y cofnod ar t. 4)

36

Mercher 26 Hydref 11am tan 3pm **AM DDIM** **ARDDANGOSIAD GEMWAITH** gan **ROS PRICE-JONES** Oriol Ardent, 46 Stryd Fawr

Bydd Ros Price Jones, gemydd lleol, yn yr oriel o 11am tan 3pm. Dewch i weld Ros yn creu rhai darnau gwych o emwaith o flaen eich llygaid.

www.rospricejonesdesignerjewellery.co.uk



33

Mercher 26 Hydref **BOB DYDD** 11am-1pm (ac eithrio dydd Sul) **AM DDIM** **ARDDANGOSIADAU GWNEUD GEMWAITH** **MATTHEWS Y GEMYDD** Yr Hen Weithdy, Lion Street (t.4)

24

Mercher 26 Hydref **ARDDANGOSIAD CREFFT DYDDIOL** – **DIRWYN EDAFEDD** 1pm-3pm **AM DDIM** **EMERALD - THE ART OF CRAFT**, 20 Ship Street (gweler y cofnod arall ar t. 7 am fwy o fanylion)

26

Mercher 26 Hydref **ARDDANGOSIAD TREFNU BLODAU** - **BECCA JANE** 3-4pm **AM DDIM** 34 Stryd Fawr

Bydd un o werthwyr blodau Aberhonddu, Becca Jane, yn arddangos sut i greu darn Nadoligaidd hardd i fynd yng nghanol y bwrdd fel y gallwch greu un tebyg gartre.

www.flowersbybj.co.uk



Mercher 26 Hydref TAITH O GWMPAS Y TŴR A'R CLOCHDY
GYDAG ARDDANGOSIAD CANU CLYCHAU Eglwys y Santes Fair,
Y Bulwark Cychwyn am 2pm – am awr, ni chaniateir plant o dan 8 oed, rhaid i
blant eraill fod yng nghwmni oedolyn. £ 2 oedolion, plant o dan 16 am ddim

Dringwch y grisiau cerrig hynafol ac ymweld â thŵr yr eglwys gyda golygfeydd syfrdanol dros Aberhonddu. Cewch weld y clychau sydd newydd eu hadfer yn eu clochdy, clywed am hanes balch clychau Aberhonddu a gwyllo arddangosiad o'r traddodiad anrhydeddus hwn. Os hoffech ddysgu mwy am y clychau ac am ganu clychau, ymunwch â gweithdy dydd Gwener (t.18).

Am unrhyw fanylion pellach, cysylltwch â Paul Johnson ar 01874 658670 pckmj@tiscali.co.uk



Mercher 26 Hydref 2-4pm PAENTIO WYNEBAU £ 2.50 gan
gynnwys loli am ddim Party Party, 12 Lion St 01874 623268
galwch heibio (gweler t.5)

Mercher 26 Hydref CÂN Y DDRAIG
PERFFORMIAD GYDAG IAN MILTON 7pm
The Hours, 15 Ship Street 01874 622800 thehours@btinternet.com

Amrywiaeth o gerddi, straeon, cerddoriaeth a chaneuon o Gymru, yn y Saesneg yn bennaf, wedi'u casglu gan Ian yn adlewyrchu cyfoeth treftadaeth ddiwylliannol Cymru o Daliesin a Dafydd ap Gwilym hyd at heddiw. Bydd y perfformiad yn cynnwys cyfeiliant telyn i rai o ganeuon traddodiadol Cymru lle mae croeso i'r gynulleidfa gymryd rhan. Croeso i deuluoedd.



48

THEATR PYPEDAU VAGABONDI Iau 27 HYDREF 10am tan 3pm
(gydag egwyl am awr dros ginio). £ 6 plant £ 10 oedolion (sioe awr yn
unig £ 4). **HYFFORDDIANT I'R CRIW O FÔR-LADRON + Y SIOE,
BYWYD MÔR-LEIDR I MI.** Neuadd Subud Aberhonddu, Canal Bank

Ahoi, fechgyn a merched llon – dyma alw ar bob darpar fôr-leidr

Mae'r chwedlonol Gaptan Mary Macguire, drwg ei bri, yn chwilio am griw newydd!

Does dim angen profiad – darperir Hyfforddiant Môr-llawn a Sioe Bypedau. Gadewch i'r
Captan a'i gwialch o fêt fynd â chi ar siwrnai i'w gorffennol gyda chymorth caneuon coch, storïau
carlamus a hen ddarnau diffaith o fap trysor hynafol.

Sioe sy'n addas i'r teulu cyfan a'u ffrindiau – cyhyd â'u bod yn ddigon dewr (a gwirion)!

Bydd yna jioch go lew o adrodd straeon safonol, sawl llwyaid o bypedau amrywiol a deheuig, ynghyd
â llwyth o hwyl a phrofiadau dysgu heriol. Bydd y bore ar gyfer hyfforddi criw'r môr-ladron sy'n
cynnwys sawl gêm adeiladu tîm, gwneud eich parot neu'ch pyped môr-leidr eich hun a helpa drysor
arbennig gyda sioe bypedau ar ôl cinio.

GELLIR ARCHEBU TOCYNNAU YMLAEN LLAW o Oh! 7 Y Struet, 01874 620640

sales@sooh.co.uk www.vagabondipuppets.com



45

Iau 27 Hydref **PATTI KEANE – GWEITHDY CARTWNAU** 10-12am
Theatr Brycheiniog, Basn y Gamlas £ 2 plant, £ 3.50 oedolion
gwell archebu lle ymlaen llaw

Bydd Patti'n cynnal sesiwn weithdy ddwy awr ar
gartwnau a darluniau, gan ymdrin â byrddau
darlunio a thestunau sribed comig. At blant y mae'r
rhain yn cael eu hanelu ond mae croeso i oedolion ac
yn arbennig i deuluoedd fynychu'r gweithdy. Mae
hefyd yn arddangos yn Oriol Andrew Lamont yn y
theatr yn ystod yr wythnos
(gweler t. 27).

Am fwy o wybodaeth ac i archebu lle, cysylltwch â
Cathey Morgan ar 01874 622838 neu
cathey@brycheiniog.co.uk





44

Iau 27 Hydref 10am-1pm **GO BATTY YN AMGUEDDFA BRYCHEIN-IOG!** Dysgwch am ystlumod gyda chelf a chrefft. Glamorgan St. (gweler t.11) **AM DDIM** Rhaid i blant o dan 8 oed fod yng nghwmni oedolyn

40

Iau 27 Hydref 11am-1pm **ARDDANGOSIAD PAENTIO BYW ROGER NORRIS-ADAMS** Gardd Eglwys y Santes Fair, **AM DDIM**

Bydd yr artist a'r darlunydd lleol, Roger Norris-Adams, yn tynnu lluniau neu'n paentio (os bydd y tywydd yn caniatáu) ac yn falch o siarad am ei waith. Mae hefyd yn cymryd rhan ym menter *Artbeat*, "Celf mewn Siopau" a bydd yn arddangos drwy'r wythnos yn siop *Fire & Stove* (gweler t.33). Cysylltwch â Roger ar 01874 625675 www.rna-art.co.uk



40

Iau 27 Hydref **BOB DYDD 11am tan 4pm AM DDIM AR FWRDD YN ABERHONDDU** – gadewch eich argraff o Aberhonddu Artbeat Aberhonddu, Gardd Eglwys y Santes Fair, gweler t.4)

33

Iau 27 Hydref **BOB DYDD 11am-4pm (ac eithrio dydd Sul) AM DDIM ARDDANGOSIADAU GWNEUD GEMWAITH MATTHEWS Y GEMYDD** Yr Hen Weithdy, Lion Street (t.4)

24

Iau 27 Hydref **BOB DYDD ARDDANGOSIAD CREFFT - B.C.E. AM DDIM EMERALD - THE ART OF CRAFT**, 20 Ship Street 1pm-3pm (gweler y cofnod arall ar t.7 am fwy o fanylion)

36

Iau 27 Hydref **GARETH COUSINS CWRDD Â'R ARTIST AC ARDDANGOSIAD Oriel Ardent, 46 Stryd Fawr AM DDIM galwch heibio**

Bydd Gareth Cousins yn paentio yn Oriel Ardent a bydd ar gael i drafod technegau a'r ysbrydoliaeth y tu ôl i'w waith celf. Tirluniau haniaethol yn bennaf yw ei waith, mewn acrylig ar gyfnas. Mae Gareth yn arddangos yn yr oriel yn ystod yr wythnos - gweler y rhestr arddangosfeydd t. 27.

www.ardentgallery.co.uk



Iau 27 Hydref 2pm CERDDI AR GÂN AC AR LAFAR
 HUW PARSONS – Eglwys y Santes Fair 45 munud
 Am ddim / cyfraniadau gwirfoddol



Bydd Huw Parsons yn siarad am sut mae geiriau caneuon wedi dylanwadu ar ei farddoniaeth a bydd yn perfformio rhai enghreifftiau wedi'u hysbrydoli gan y Beatles, Bob Dylan, Mark Knopfler a Rogers a Hammerstein.
www.peevishbeebooks.co.uk

Iau 27 Hydref 3pm GWEITHDY
 BARDDONIAETH YMCHWIL, ODLI, YMATEB
 gyda HUW PARSONS Eglwys y Santes Fair Am
 ddim / cyfraniadau gwirfoddol

Bydd Huw Parsons yn rhedeg cwrs carlam dwy awr mewn ysgrifennu a perfformio barddoniaeth yn Eglwys y Santes Fair. Bydd yn rhannu'r broses yn dri cham – Ymchwil, Odli ac Ymateb, gan annog pobl i fynd y tu hwnt i "Hunanfynegiant" i deyrnasoedd llesmeiriol 'Cyfathrebu'! Rhowch gynnig arni.

Byddwch yn gweld ei bod yn haws o lawer nag y tybiech ac efallai y byddwch yn darganfod rhyw ddaun gudd!

'Hoffwn i ddweud bod cerddi Huw yn gafael, ond byddai 'yn caethiwo'n llwyr' yn fwy priodol! Brecon and Radnor Express.

www.peevishbeebooks.co.uk

Iau 27 Hydref PRYDYDDION A PHEINTIAU 8pm AM
 DDIM Clwb RAFA Aberhonddu, 101 Y Struet 01874 622783

Noson o farddoniaeth, rhyddiaith a chwrw – Dewch heibio â'ch hoff gerdd neu efallai un rydych chi wedi'i hysgrifennu'ch hun. Gall naill ai fod yn doniol, yn bryfoclyd neu'n ddifrifol.

Gwobrau i ddarllenwyd y gerdd fwyaf poblogaidd – hefyd i'r limrig mwyaf gwreiddiol a doniol.



40

Gwener 28 a Sadwrn 29 Hydref ARDDANGOSIAD GWEITHIO Â CHOED GWYRDD - GARETH IRWIN Eglwys y Santes Fair Y Bulwark 10am-4pm AM DDIM

Gwneud nwyddau o goed heb ei sychu yw gweithio â choed gwyrdd. Mae coed neu ganghennau sydd newydd eu torri'n cael eu gweithio gan ddefnyddio offer llaw'n unig a ffyrdd dyfeisgar hynafol. Datblygwyd y technegau hyn gan wir grefftwyr mewn byd a oedd heb ei fecaneiddio lle y byddai'n rhaid i bopeth weithio'n dda, ac oherwydd ei fod yn cael ei wneud â llaw, roedd popeth a'i gyfaredd a'i stamp unigol. Gan ddefnyddio'r un deunyddiau, offer a dulliau, gall eitemau unigryw, llawn cymeriad o wir ansawdd gael eu gwneud o hyd a hynny gyda boddhad mawr. Bydd Gareth yn dangos ei grefft gan ddefnyddio turn polyn a cheffyl rhasglu a bydd yn dda ganddo siarad am ei grefft. 07772295168 www.penpontgreenwoodwork.co.uk



36

Gwener 28 Hydref CERDDORIAETH YN YR ORIEL Cerddoriaeth fyw, bandiau lleol drwy'r dydd 10am-5pm AM DDIM Oriel Ardent/The Paint Pot, 46 Stryd Fawr

Cerddoriaeth fyw drwy gydol y dydd gan gerddorion lleol. Dewch i fwynhau pori a phaned wrth wrando ar y perfformwyr anhygoel hyn drwy'r dydd.www.ardentgallery.co.uk 01874 623333 sales@ardentgallery.co.uk

2

Gwener 28 Hydref 10am-3pm DOSBARTHIADAU GWYDR LLIW GYDA CAROLEY BERGMAN YSGUBOR DDEGWM CADEIRLAN ABERHONDDU (gweler y cofnod ar t.5) £ 30 y dydd archebu lle ymlaen llaw 01874 625222 www.breconcathedralshop.co.uk

40

Gwener 28 GWEITHDY CANU CLYCHAU 10 y bore am 1 awr £ 2 EGLWYS Y SANTES FAIR, Y BULWARK rhaid archebu lle ymlaen llaw, ni chaniateir neb o dan 8 oed, rhaid i blant eraill fod yng nghwmni oedolyn.

Ymunwch â thaith arbennig o gwmpas hen dŵr a chlochdy'r Santes Fair, a ddilynir gan weithdy i ddysgu am y clychau hanesyddol a chael cyfle i'w canu. Gellir hefyd ddelio â grwpiau trwy drefnu ymlaen llaw.

Am unrhyw fanylion pellach ac i archebu lle cysylltwch â Paul Johnson ar 01874 658670 pckmj@tiscali.co.uk



Gwener 28 Hydref *BLAH BLAH WITH BAAAH!* 11am - 4pm

6

Digwyddiad tynnu lluniau *Baaaah!* yn Oh! 7 Y Struet AM DDIM neu £5 y print

Yn dilyn llwyddiant digwyddiad tynnu lluniau y llynedd, bydd ffotograffwyr *Baaaah!*, Nigel Evans a Karin Mear, unwaith eto'n cynnig y cyfle i gael eich llun wedi'i dynnu yn erbyn rhyw bapur wal lliwgar a kitsch. Darperir placardiau dewisol i chi gael ysgrifennu neges neu sylw arnynt a bydd eich portread yn cael ei gynnwys mewn montage mawr a llyfr ffotograffau.

Dewch âch ffrindiau, plant, anifeiliaid anwes a'ch hoff bethau! Ni chodir unrhyw dâl am gymryd rhan yn y Digwyddiad Tynnu Lluniau ond gellir archebu portreadau unigol am £5 y ffoto.

www.baaah-design.com ffôn: 07926 196 714 baaah@keme.co.uk



Gwener 28 Hydref 11am-3pm *GWEITHDY GWNEUD MYGYDAU GYDA TAKE PART* Eglwys y Santes Fair, Y Bulwark Galwch heibio, £ 3 y mwgwd(gweler t.6 am fwy o fanylion)

40

Gwener 28 Hydref *BOB DYDD* 11am tan 4pm AM DDIM *AR FWRDD YN ABERHONDDU* – gadewch eich argraff o Aberhonddu *Artbeat* Aberhonddu, Gardd Eglwys y Santes Fair, Y Bulwark (gweler y cofnod ar t.4)

40

Gwener 28 Hydref *BOB DYDD* 11am - 4pm (ac eithrio dydd Sul) AM DDIM *ARDDANGOSIAD GWNEUD GEMWAITH MATTHEWS Y GEMYDD* Yr Hen Weithdy, Lion Street (t.4)

33

GWENER 28 HYDREF 11am-3pm *Y DARLUN MAWR – CELF RYFEL* Amgueddfa Cyffinwyr De Cymru, Y Watton Pris £ 1.50 dim angen archebu lle, galwch heibio

47

Mae artistiaid wedi cael eu cyfareddu gan ryfel erioed. Mae eu paentiadau, lluniau a'u ffotograffau'n dweud llawer wrthym am sut roedd bywyd bob dydd yn ystod y rhyfel a hefyd ar faes y gad. Dychmygwch eich bod yn artist rhyfel swyddogol – hoffem i chi dynnu llun am y rhyfel. Chi sy'n dewis y rhyfel. Mae gennym lwyth o arteffactau y gallwch edrych arnynt a'u trafod ac yna tynnu llun ohonynt. Dewch i ddysgu am arlunio a bod yn rhan o montage enfawr sydd i'w arddangos yn yr amgueddfa.

www.rrw.org.uk 01874 613310



24

Gwener 28 Hydref ARDDANGOSIAD CREFFT - *MADALLIONS EMERALD - THE ART OF CRAFT*, 20 Ship Street 1pm-3pm AM DDIM (gweler y cofnod arall ar t.7 am fwy o fanylion)

30

Gwener 28 Hydref 2-4pm PAENTIO WYNEBAU £ 2.50 gan gynnwys loli am ddim Party Party, 12 Lion St 01874 623268 galwch heibio (gweler t.5)

6

Gwener 28 - Sul 30 Hydref CREU TLWS I DDIGWYDDIAD CELF NESAF ABERHONDDU Oh! 7 Y Struet AM DDIM 2-4pm

Ydych chi erioed wedi meddwl beth allwch ei wneud â'r holl hen dlysau sy'n eistedd yn eich cwpwrdd neu'r hen gonc neu smyrff 'na hyd yn oed? Dewch â nhw draw a helpu i greu Siwper-tlws cerfluniol a gyflwynir yn noson Parti Aberhonddu fis Chwefror nesaf. Darperir glud a staplau (?!)

sales@sooh.co.uk 01874 620640



18

Gwener 28 Hydref MEIC AGORED 7 pm
The Hours, 15 Ship St 01874 622800 thehours@btinternet.com

Cyfle i greaduriaid creadigol o bob math (!) ddod heibio a rhannu eu gwaith â chynulleidfâ werthfawrogol. Croeso i Farddoniaeth, Rhyddiaith, Caneuon a Limrigau.



17

28 Hydref CERDDORIAETH FYW AM DDIM 8.30pm
CALLING CARD + ARTIST GWADD, Y Boar's Head, Watgate

Dewch i adael eich gwallt yn rhydd gyda Band R&B Paul Keddle, *Calling Card*....Tapio troed a thipyn o fynd, ffynici, cŵl, Rhythm a'r Felan, Swing, Americana, a stwff. Hefyd artistiaid gwadd yn cefnogi.

Cyswllt: *LASTMARK Productions*

breconmusic@live.co.uk



Sadwrn 29 Hydref PAENTIO WYNEBAU A CHERDDORIAETH YN
YR ORIEL 10am-5pm Oriel Ardent / The Paint Pot, 46 Stryd Fawr

36

Cerddoriaeth fyw trwy'r dydd gan gerddorion lleol. Paentio wyneb yn yr Oriel drwy'r dydd gyda Caroline. Cerddoriaeth am ddim – paentio wyneb £2.00 yn unig y plentyn. Brynhawn Sadwrn am 3pm bydd *Scribble Man* yn chwarae set byw. Mae'r rocwyr gwlad yn canu caneuon am feirdd bit meirw, cariadon anffyddlon ac anhwylder obsesiynol cymhellol. www.ardentgallery.co.uk 01874 623333



Sadwrn 29 Hydref ARDDANGOSIAD GWEITHIO Â CHOED
GWYRDD – GARETH IRWIN Gardd Eglwys y Santes Fair, Y Bulwark
10am-4pm AM DDIM (gweler t.18)

40

Sadwrn 29 Hydref 10am-3pm
DOSBARTHIAU GWYDR LLIW GYDA CAROLEY BERGMAN
YSGUBOR DDEGWM CADEIRLAN ABERHONDDU (gweler y cofnod ar t.5)

2

Sadwrn 29 Hydref BOB DYDD 11am tan 4pm AM DDIM
AR FWRDD YN ABERHONDDU – gadewch eich argraff o Aberhonddu
Artbeat Aberhonddu, Gardd Eglwys y Santes Fair, Y Bulwark (gweler y
cofnod ar t.4)

40

Sadwrn 29 Hydref 11am-4pm AM DDIM
ARDDANGOSIAD GWNEUD GEMWAITH
MATTHEWS Y GEMYDD Yr Hen Weithdy, Lion Street (t.4)

33

Sadwrn 29 Hydref ARDDANGOSIAD CREFFT – Y PELYDRAU PERT
EMERALD - THE ART OF CRAFT, 20 Ship Street 1pm-3pm AM DDIM
(gweler t.7)

24

Sadwrn 29 Hydref CREU TLWS I DDIGWYDDIAD CELF NESAF
ABERHONDDU Oh!, 7 Y Struet AM DDIM 2-4pm (gweler t.20)

6

Sadwrn 29 Hydref 7.30 pm : PARTI AC ARWERTHIANT
CALAN GAEAF OXJAM ABERHONDDU Gwesty'r
George : £ 2 wrth y drws

11

Gŵyl gerddoriaeth elusenol yw Oxjam Aberhonddu er budd
Oxfam Prydain. Mae Oxjam yn cynnal Parti ac Arwerthiant Calan
Gaeaf (Mynediad £2) yng Ngwesty'r George nos Sadwrn 29 Hydref
gyda Bandiau Byw a DJs
Am fwy o fanylion, ymwelwch â www.oxjambrecon.com



36

Sul 30 Hydref DYLUNIO A GWNEUD MWGWD £5 y plentyn
11am-4pm Oriol Ardent / The Paint Pot, 46 Stryd Fawr

Dyluniwch fwgwd. Defnyddiwch eich pwerau creadigol i drawsnewid mwgwd plaen yn dipyn o orchestwaith gan ddefnyddio paentiau acrylig a gemau.
www.ardentgallery.co.uk 01874 623333

40

Sul 30 Hydref BOD DYDD 11am tan 4pm AM DDIM
AR FWRDD YN ABERHONDDU - gadewch eich argraff o Aberhonddu
Artbeat Aberhonddu, Gardd Eglwys y Santes Fair, Y Bulwark (gweler y
cofnod ar t.4)

24

Sul 30 Hydref ARDDANGOSIAD CREFFT – DÉCOUPAGE AM DDIM
EMERALD - THE ART OF CRAFT, 20 Ship Street 1pm-3pm (gweler t.7)

6

Sul 30 Hydref CREU TLWS I DDIGWYDDIAD CELF NESAF
ABERHONDDU Oh!, 7 Y Struet AM DDIM 2-4pm (gweler t.20)

45

Sul 30 Hydref MIKE PETERS – CERDDORIAETH ACWSTIG FYW
7.30pm Theatr Brycheiniog 01874 611622 www.brycheiniog.co.uk

Mae Mike Peters yn fwyaf adnabyddus fel arweinydd y band Cymreig, *The Alarm*, sy'n enwog ar draws y byd. Mae'n berfformiwr acwstig unigol ysbrydoledig a hefyd (ac yntau wedi goroesi cancr ddwywaith), yn sefydlydd yr hyn a ystyrir bellach fel prif elusen gancr roc a rôl y byd - *'Love Hope Strength Foundation'*.



David Blazer





Cychwyn yn y Parc – gwaith Toril Brancher yw'r ffotograffau hyn. Mae'r gwaith ar y dudalen hon ac ar y dde eithaf yn y gwaelod o dan arweiniad Veronica Gibson ac mae'r gwaith yn y canol ar y dde yn y gwaelod o dan arweiniad Richard Renshaw.

Sadwrn 22, Sul 23, Sadwrn 29 a Sul 30 Hydref 4pm - 8pm
 STIWDIO AGORED VERONICA GIBSON - ARTIST AM DDIM
 8 Charles St 01874 610825 www.veronica-gibson.co.uk

46

Peintwraig a gwneuthurydd printiau yw Veronica sy'n byw yn Aberhonddu. Bydd yn defnyddio'r dull "Alla Prima" o baentio lle mae'r artist yn rhoi pob strocen o baent i'r gynfas gyfan gyda'r bwriad o adael iddi aros yn y llun fel rhan o'r datganiad terfynol, yn hytrach nag adeiladu'r ddelwedd â sawl haenen o baent yn y ffordd draddodiadol.



Sadwrn 22, Sul 23, Sadwrn 29 a Sul 30 Hydref 2pm - 6pm
 STIWDIO AGORED AVERIL DE VEE - ARTIST AM DDIM
 4 Fronwen Terrace, Cradoc Road 01874 611899

16

Mae paentiadau Averil yn dal siapiau a lliw wrth gofnodi'r bywyd o'n cwmpas – pobl ac anifeiliaid wedi'u gosod mewn amgylchiadau sy'n eu harddu. Mae gan olau a chysgod, cyfansoddiad, symudiad ac emosiwn i gyd eu rhan i'w chwarae.



Sadwrn 22 - Iau 27 Hydref CYCHWYN YN Y PARC -
 ARDDANGOSFA Eglwys y Santes Fair, Y Bulwark 10.30am-4.30pm

40

Cyfes o droeon celf a gweithdai hynod lwyddiannus fu 'Cychwyn yn y Parc' er budd lles meddyliol a drefnwyd gan Gymdeithas Gyswllt Aberhonddu a'r Cylch. Mae'r teithiau cerdded a'r gweithdai wedi cael eu harwain gan y cerflunydd a'r daearegwr Richard Renshaw, y peintwyr a'r gwneuthurwyr printiau, Veronica Gibson a Robert MacDonald, y swyddog addysg bywyd gwyllt Alexa Farley, yr awdur a'r bardd, Sylvia Perry, y ffotograffydd Toril Brancher, yr ymgynghorydd celf ac amgueddfeydd David Moore a'r artist cydosodiadau a gludwaith Islwyn Watkins.

Mae'r prosiect wedi'i ariannu gan Ymddiriedolaeth Bannau Brycheiniog, y Gronfa Datblygu Cynaliadwy, Awdurdod Parc Cenedlaethol Bannau



Brycheiniog ac Ymddiriedolaeth Gelf Brycheiniog.

6

Sadwrn 22 - Sul 30 ARDDANGOSFA AR Y CYD YN Oh! PAENTIADAU, PRINTIAU, GLUDWAITH A GWAITH METEL 10am-5pm

Cymysgedd eclecticig o waith sy'n cyfuno doniau lleol â rhai technegau anarferol.

Mae David Blazer yn creu gludwaith gweledol o dirweddau lleol mewn cyfryngau cymysg. Mae Julia Blazer yn cynllunio ategolion anarferol i'r cartref a hefyd yn creu delweddau tawel eu naws o lefydd yn y fro. Mae Karin Mear o *Baaah!*, sy'n fwyaf adnabyddus am ei phortreadau celf bop o anifeiliaid, yn arddangos printiau newydd a Jake Lazzari o *Lazzari Design* yw'r newydd-ddyfodiad i'r criw gyda'i gerfluniau gwaith metel bychain bach, dyfodolaidd anarferol sy'n amrywio o froetshis bach i bethau mawr i ddal caeadau poteli. Am fwy o fanylion am unrhyw un o'r artistiaid e-bostiwch info@sooh.co.uk neu ewch at www.soooh.co.uk 01874 620640



David Blazer



Jake Lazzari



Baaah!

6

Sadwrn 22 - Sul 30 Hydref ARDDANGOSFA REBOUND BOOKS Oh!, 7 Y Struet ffenest siop a siop 01874 620640

Dechreuodd *Rebound Books*, o weithdy L'Arche Aberhonddu, ym mis Medi y llynedd, lle mae pobl sydd ag anableddau dysgu a rhai sydd hebddynt yn cydweithio. Maent yn cynhyrchu llyfrau nodiadau gwreiddiol wedi'u gwneud o hen lyfrau y gellir eu defnyddio fel llyfrau braslunio neu ddyddiaduron. Enillodd y gweithdy Wobr Her Datblygu Cynaliadwy ar ôl cystadlu yn Ffau'r Ddraig Werdd yng Ngŵyl y Gelli 2011. Mae pob llyfr yn unigryw ac yn gallu cael ei deilwra'n ôl y gofyn.



37

Llun 24, Iau 27 a Gwener 28 Hydref GWEITHDY REBOUND BOOKS, 2 Wheat St

I weld sut byddwn yn gwneud ein llyfrau a chael gwybod mwy am L'Arche, ymwelwch â'n gweithdy.
www.reboundbooks.co.uk 01874 624483



Sadwrn 22 - Sul 30 Hydref ARDDANGOSFA yn agored yn ystod oriau agor
theatr PATTI KEANE *MIDNIGHT IN THE WATER MARGIN*

45

Oriel Andrew Lamont, Theatr Brycheiniog, Basn y Gamlas

Arddangosfa gwaith darluniadol o dan y teitl
Midnight in the Water Margin sy'n cynnwys
darluniau a lluniau dyfrlliw/pen ac inc yn bennaf.
Mae'r gwaith yn cynnwys rhai lluniau dyfrlliw o'i
harddangosfa ddiwethaf y mae MOMA yn eu troi'n
llyfr plant, ynghyd â darnau newydd.

Er nad yw'n cael ei anelu at blant, mae yna ryw
ansawdd darluniadol byd plant yn perthyn i'r gwaith
celf yn y sioe hon. Bydd Patti hefyd yn cynnal
gweithdy 2 awr ar gartwnau a darluniau. Gweler
tudalen 14 am ragor o fanylion.



Sadwrn 22 - Sul 30 Hydref ARDDANGOSFA GELF ORIEL
ARDENT GYDA JULIA HARRIS A GARETH COUSINS 10.30am
- 5.30pm 46 Stryd Fawr 01874 623333 www.ardentgallery.co.uk

36

Artist lleol yw Julia Harris sy'n arddangos yn yr oriel ers y
diwrnod cyntaf un iddi agor ac mae wedi mwynhau llwyddiant
parhaus ers hynny. Mae Julia'n defnyddio amrywiaeth o
gyfryngau ac yn cael ei nabad yn lleol am ei phaentiadau ysmala
o fuchod a sgwarnogod. Bydd hi yn yr oriel ddydd Sul 23 a dydd
Mawrth 25 Hydref gan ddangos technegau ei gwaith celf (gweler
t.9 a 11). Mae Gareth Cousins yn paentio tirluniau haniaethol yn
bennaf mewn acrylig ar gynfas. Mae'r arddangosfa hon yn rhedeg
drwy gydol yr wythnos a bydd Gareth yn bresennol ddydd Iau
27. Dewch heibio i weld yr artist ar waith (gweler t.16). Oriel gelf sefydledig yw Ardent ers rhyw
8 mlynedd ac mae'n ymfalchïo ei bod yn darparu peth o'r gwaith celf mwyaf anhygoel gan
artistiaid a gemyddion lleol, yn ogystal â pheth o'r gelf fwyaf casgladwy gan artistiaid
rhyngwladol o fri gan gynnwys Timmy Mallet, Mark Spain a Kerry Darlington.



ORIEL PEN Y FAN Sadwrn 22 10.30am-4pm, Iau 27
10.30am-5pm, Gwener 28 10.30am-5pm Sadwrn 29 10.30am-4pm

27

Mae Oriel Pen-y-Fan yn cyflwyno detholiad o'r gelf orau yng Nghymru i chi. Ymhlith yr
artistiaid mae Syr Kyffin Williams RA, William Selwyn, Wilf Roberts, Nick Holly, Valerie
Ganz, Malcolm Edwards, Robert Macdonald, Josef Herman RA, Bert Isaac, Gareth Thomas yn
ogystal â llawer o rai eraill. 01874 611102 www.orielpenyfanganery.co.uk



15

Sadwrn 22 - Sul 30 Hydref KATHRYN ROBERTS – EI GWAITH
GWYDR DIWEDDARAF Oriol a Gwaith Gwydr y Gate, 11 Watergate
01874 622444

Mae'r oriel yn stocio gwaith gwydr y gwneuthurydd gwydr preswyl, Kathryn Roberts MA (RCA) a gynhyrchir ar y safle mewn gweithdy ar yr islawr ynghyd â detholiad o waith gan artistiaid cymhwysol cyfoes lleol a rhyngwladol sy'n gweithio mewn amrywiaeth o gyfryngau gan gynnwys cerameg, metel, arian ac acrylig.

Mae Kathryn yn gwneud ei gwaith ers 18 mlynedd ac mae'n cynhyrchu llestri ac eitemau gwydr pwrpasol yn ogystal â gweithio ar gomisiynau arbennig ac adfer hen bethau. www.thegategallery.co.uk



29

Sadwrn 22, Llun 24-Sadwrn 29 Hydref ORIEL SABLE a HOGG
15 Lion St 01874 625901

Mae gan yr Oriol gasgliad o artistiaid lleol o dde Cymru sy'n cynhyrchu gwaith gwych mewn ystod eang o gyfryngau gan roi sylw i dirweddau de Cymru a mwy. Mae ganddynt hefyd ddetholiad o brintiau argraffiad cyfyngedig sy'n cynnwys rhai o waith eu hartistiaid ynghyd â delweddau o anifeiliaid anwes a bywyd cefn gwlad gan rai o artistiaid gorau gwledydd Prydain. www.sableandhogg-gallery.co.uk



7

Sadwrn 22 - Sul 30 Hydref CREU GYDA'N GILYDD – ARDDANGOSFA
BAENTIADAU – Caffi'r Georgian Garden, Market St 10.30am-4pm

“Prosiect celf a chrefft yw ‘Creu Gyda'n Gilydd’ i oedolion sydd ag Anabledd Dysgu. Mae ein holl waith yn cael ei gynhyrchu gan aelodau ein prosiect sy'n cwrdd yn Aberhonddu, Llanfair-ym-Muallt ac Ystradgynlais ar gyfer gweithdai wythnosol.

Mae'r gwaith celf a grëwyd ar gyfer ein harddangosfa ‘Gyda'n Gilydd’ yn defnyddio deunyddiau wedi'u hailgylchu cyn i'r paent gael ei roi arno, ac ysbrydolir y golygfeydd trawiadol hyn gan Fannau Brycheiniog a glannau tywodlyd Bro Gŵyr.

Mae pawb wedi gweithio'n galed iawn i greu ‘Gyda'n Gilydd’, ond rydym wedi cael amser hefyd i fwynhau ambell baned ac i ystyried pa mor bell rydym wedi dod dros y flwyddyn ddiwethaf! Gobeithiwn y byddwch yn mwynhau ein harddangosfa.”

Myfanwy Evans, Aelod o'r Prosiect.

Am fwy o wybodaeth ynglŷn â'r arddangosfa neu'r prosiectau, e-bostiwch creatingtogether@hotmail.co.uk Mae coffi a bwyd ar gael yn y ganolfan.



Sadwrn 22 - Sul 30 Hydref HUU PARSONS –
FFOTOGRAFFIAETH MENYWOD YSBRYDOLEDIG
ABERHONDDU Cyfrifwyr A.C. Meredith 17 Ship Street – ard-
dangosfa ffenest

Bydd Huw Parsons yn dangos nifer o'i ffotograffau diweddar o fenywod ysbrydoledig Aberhonddu yn ffenest Cwmni Cyfrifwyr AC Meredith, Ship Street, yn ystod wythnos Gŵyl Gelfyddydau Aberhonddu. Rhagflas yw'r rhain o arddangosfa ffotograffau tebyg helaethach o lawer a fydd i'w gweld ym mis Mawrth y flwyddyn nesaf yn ystod Gŵyl Fenywod Aberhonddu.
www.peevishbeebooks.co.uk



21

Sadwrn 22 - Sul 30 Hydref HUU PARSONS – FFOTOGRAFFAU
OXJAM Gwesty'r George, George St

Bydd Huw Parsons yn arddangos detholiad o ffotograffau du a gwyn a dynnwyd yng ngwahanol ddiwyddiadau Oxjam Aberhonddu dros y chwe mis diwethaf.

Gŵyl Gerdd Elusennol yw Oxjam Aberhonddu er budd Oxfam Prydain. Mae Oxjam yn cynnal Parti Calan Gaeaf ac Arwerthiant yng Ngwesty'r George nos Sadwrn 29 Hydref gyda Bandiau Byw a DJs (gweler t.21). www.peevishbeebooks.co.uk



11

Llun 19 Medi - Llun 31 Hydref ARDDANGOSFA CAFFAELIADAU
NEWYDD Amgueddfa ac Oriel Gelf Brycheiniog, Glamorgan St

Mae 'Caffaeliadau Newydd' yn gyfle i arddangos ychwanegiadau newydd at gasgliad yr Amgueddfa. Bydd hyn yn amrywio o waith celf newydd cyffrous i ddarganfyddiadau archeolegol o gyffiniau'r gaer Rufeinig yn Aberhonddu.

Rhoddyd llawer o'r gwaith celf newydd i'r Amgueddfa gan Gymdeithas Celf Gyfoes Cymru ac mae'n cynnwys gwaith gan artistiaid o fri megis Iwan Bala a Chris Nurse.

Am wybodaeth bellach, ffoniwch 01874 624121



Santes Mariana - Iwan Bala

44

Sadwrn 22 - Sadwrn 29 Hydref FFOTOGRAFFAU MAGUEL
AHLIKSANDER Go Mobile, Bethel Square

Casgliad o ddelweddau ffotograffig a dynnwyd ar y gamlas ger Theatr Brycheiniog yn ystod 2011. Yn herio ein canfyddiad o'r dŵr a'i gyffiniau maent yn dal lliwiau llachar a phatrymau a gwadau trawiadol ar lefel ymwybyddiaeth ddyfnach gan greu rhyw ymdeimlad â heddwch, harddwch a rhyfeddod. www.maguel.com



34





20

Llun 24 Hydref - 30 Tachwedd AR FWRDD YN ABERHONDDDU
Arddangosfeydd byrddau a grëir yn ystod yr Ŵyl Gelfyddydau ar thema
Aberhonddu, LLYFRGELL ABERHONDDU, Ship Street Llun - Gwener
9.30-5pm Sadwrn 9.30 -1pm

Arddangosfa gwaith a grëir yn ystod Gŵyl Gelfyddydau Aberhonddu
(gweler t.4) yw Ar Fwrdd yn Aberhonddu. Bydd yn gymysgedd
enfawr o gyfraniadau gan bobl leol ac ymwelwyr â'r ardal, er mwyn
ddathlu argraffiadau o Aberhonddu gan ddefnyddio cyfryngau
cymysg.

Mae'r prosiect wedi'i ysgogi a'i oruchwylio gan *Artbeat* Aberhonddu ac
mae'n rhan o ymgyrch y Darlun Mawr.

Am ragor o wybodaeth. 01874 620640 www.artbeatbrecon.co.uk



43

Llun 24 - Gwener 28 Hydref ARDDANGOSFA FFOTOGRAFFIAETH
CLWB CAMERA CRAI Gwaith diweddar 10am-4pm
Cwmni Yswiriant Caleb Roberts, 13 Y Bulwark

Clwb bach a chyfeillgar yw Clwb Camera Crai sy'n darparu ar gyfer pob oed a
gallu ffotograffig. Daw ein haelodau o Aberhonddu ac ardal Pontsenni/Crai yn ne
Powys. Ein harddangosfa yn swyddfeydd Caleb Roberts fydd yr ail eleni ac mae
croeso i bawb ymweld â hi a gweld amrywiaeth y gwaith rydym yn ei wneud.

Bydd y clwb yn cwrdd ym Mhontsenni ac Aberhonddu bob nos Fawrth. Mae
croeso bob amser i aelodau newydd yn y clwb hwn lle mai'r nod yw cael hwyl
wrth greu delweddau da gyda pha bynnag offer sy'n digwydd bod 'da chi. Gweler
t.4 ar gyfer ein digwyddiad Ffotomarathon i Ŵyl Gelfyddydau Aberhonddu.
www.craicameraclub.org.uk



22

Sadwrn 22 - Sul 30 GWAITH CELF YSGOL PONTSENNI
Darnau gwydr a grëwyd yn ystod gweithdy gyda Sue Thorne
Asiant Tai James Dean, 19 Ship St, Arddangosfa Ffenest

41

Sadwrn 22 - Sul 30 GWAITH CELF YSGOL PONTSENNI
Darnau gwydr a grëwyd yn ystod gweithdy gyda Sue Thorne
Cariad, 6, Y Bulwark Arddangosfa Ffenest

Mae Sue Thorne wedi arwain gweithdy gydag Ysgol Pontsenni ar gyfer Gŵyl Gelfyddydau
Aberhonddu gan ddefnyddio techneg o'r enw cerfio o'dyn lle mae dirwasgu gwydr nofiol dros
bapur ffibr yn creu plygiant golau mewn gwydr, gan ddod ag e'n fyw. Bydd gwaith yr ysgol ar
ddangos o gwmpas Aberhonddu yn ystod yr Ŵyl Gelfyddydau. www.suethorne.co.uk

Sadwrn 22, Llun 24 - Sadwrn 29 Hydref ARDDANGOSFA AR Y CYD CYFRYNGAU CYMYSG The Fire & Stove Shop, Yr Hen Feddygfa, St Marys St

Rhan o'r llwybr celf estynedig, mae'r arddangosfa'n cynnwys gwaith gan dri artist lleol sy'n gweithio mewn cyfryngau gwahanol.

Ysbrydolir Sue Thomas gan y mynyddoedd a'u hagweddau gwledol bytholnewidiol ac mae wedi datblygu ffyrdd o "arlunio" mewn gwydr.

Mae hefyd wedi arwain gweithdy gydag Ysgol Pontsenni a bydd gwaith yr ysgol ar ddangos o gwmpas Aberhonddu yn yr Ŵyl Gelfyddydau.

www.suethorne.co.uk

Mae Velvet Duffield wrth ei bodd yn paentio mewn acrylig oherwydd y rhyddid y mae'r paent yn ei roi iddi. Mae'n ceisio ymgorffori ei chyffro a'i hawch am gelf yn ei gwaith ei hun er mwyn iddi gael rhannu ei brwdfrydedd â phobl eraill. velvet.duffs@gmail.com

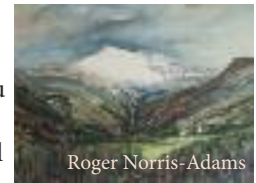
Datblygodd Roger Norris-Adams yrfa ym maes cyhoeddi, darlunio a dylunio masnachol. Bu'n rhedeg ei fusnes celf graffeg ei hun am flynyddoedd lawer. Dros yr ychydig flynyddoedd diwethaf mae wedi gweithio gyda llawer o ddatblygwyr blaenllaw, gan ddarlunio cynlluniau persbectif preswyl pensaernïol ar gyfer hyrwyddiadau gwerthiant, ond hefyd mae wedi arlunio a phaentio Pen-y-Fan ym mhob tymor gan ddal patrymau golau ac awyr trawiadol o bob math. www.rna-art.co.uk roger_norris@btconnect.com



Sue Thorne



Velvet Duffield



Roger Norris-Adams

Sadwrn 22 - Sul 30 GWAITH CELF YSGOL PENMAES Printiau wedi'u creu yn ystod gweithdy gyda *Take PArt* Little Poppets, 98 Y Struet – Arddangosfa Ffenest

4

Sadwrn 22 - Sul 30 GWAITH CELF YSGOL PENMAES Printiau wedi'u creu yn ystod gweithdy gyda *Take PArt* Cotswold Outdoors, 102 Y Struet – Arddangosfa Ffenest

8

Mae Take PArt wedi arwain gweithdy printiau gydag Ysgol Penmaes i'r Ŵyl Gelfyddydau, gyda'r gwaith sy'n deillio ohono'n cael ei arddangos yn ystod yr Ŵyl.

Sadwrn 22 - Sul 30 SHIRLEY JONES – PRINTIAU AJN Design & Surveying, 21 Castle St – Arddangosfa Ffenest

14

Y gwneuthurydd printiau lleol, Shirley Jones, yn arddangos rhai o'i phrintiau diweddar o Lyn Syfaddan.

The Red Hen Press

www.makersguildinwales.org.uk



18

Sadwrn 22 - Sul 30 Hydref GARETH BAIN o L'Arche ARDDANGOSFA
The Hours, 15 Ship St brecon@larche.org.uk www.larchebrecon.org.uk

Mae gwaith Gareth Bain yn gynrychioliadol o gelf naïf. Mae'n byw yn L'Arche, Aberhonddu ers dros 20 mlynedd (sefydliad yw L'Arche sy'n gofalu am bobl sydd ag anawsterau dysgu). Mae ei luniau a'i baentiadau'n wreiddiol iawn. Datblygodd ei arddull ddiddysg ei hun sy'n seiliedig ar dai, cylchoedd a chreaduriaid wedi'u llusoi. Er mor hyll yr olwg sydd arnyn nhw, dydyn nhw ddim mor bell â hynny o realiti. Mae ei dai wedi'u llusoi'n edrych yn union fel hen drefi Cymru.



18

Mawrth 25 Hydref 6.30pm noson agored, Mercher 26 - Sadwrn 29 10 -
5pm TAFELL O GELF – ARDDANGOSFA AR Y CYD I fyny'r grisiau yn
The Hours, 15 Ship St

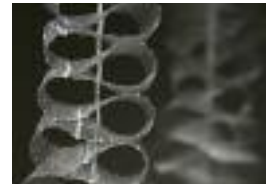
Casgliad mirain o Brintiau Cerfweddol, Ysgythriadau Sychbwynt, Celf Gain, Cerfluniau a Ffotograffiaeth Cyfryngau Cymysg. Ymhlith yr artistiaid sy'n arddangos mae Rebecca Buck, Liz Jones, Vivian Rhule, Lesley Lillywhite a Sheree Murphy. Gellir prynu lluniaeth o'r caffi lawr grisiau. Am fwy o wybodaeth, ffoniwch 01874 622800 neu e-bostiwch thehours@btinternet.com



18

Sadwrn 22 - Sul 30 Hydref SUE HILEY-HARRIS
CERFLUNYDD/GWEHYDD The Hours, 15 Ship St – arddangosfa
fffenest

Bydd y cerflunydd/gwehydd Sue Hiley-Harris yn arddangos ei gwaith yn y ffenestri fel rhan o fenter 'Celf mewn Ffenestri Siop' *Artbeat*. Mae Sue yn creu cerfluniau tri-dimensiwn wedi'u gwehyddu sydd wedi'u cynllunio'n hynod fanwl ond sydd eto â chyffyrddiadau emosïynol effeithiol. Cysylltwch â Sue ar 01874 610892.



19

Sadwrn 22 - Sul 30 Hydref ROY POWELL
PEINTIWR House of Harley, Ship St –
arddangosfa ffenest

Mae'r peintiwr lleol, Roy Powell, yn addurno dodrefn House of Harley â'i waith yn ystod yr Ŵyl Gelfyddydau. Mae'n fwyaf adnabyddus am ei baentiadau bywyd llonydd arbennig a bydd yn gweithio'n uniongyrchol o'i destun. "Mae hyn," eglura Roy, "yn arwain at ddarganfod cysylltiadau lliw cyffrous yn ystod y broses weithio." Cysylltwch â Roy ar 01874 624558



Sadwrn 22 - Sul 30 Hydref JULIE HAILE – ARTIST TECSTILIAU

25

Gibb Outdoors, 43 Stryd Fawr – arddangosfa ffenest

Mae Julie yn treulio llawer o'i hamser yn cerdded ac yn rhedeg yn y wlad o gwmpas a bwriad ei phaentiadau yw creu teimlad neu naws. Enw'r ei thechneg yw monotepio sy'n defnyddio inc seiliedig ar olew ac wedyn mae'n ychwanegu lliw gydag inciau acrylig neu ddyfrlliw. www.arts-engine.org.uk



Sadwrn 22 - Sul 30 Hydref KARIN MEAR – ARDDANGOSFA

9

FFOTOGRAFFIG Photo Centre, Aberhonddu 104 Y Struet

– arddangosfa ffenest

Mae Karin Mear yn arddangos o dan yr enw *Baaah!* a hefyd yn gweithio yng Nghanolfan Ffotograffau Aberhonddu. Mae'n gweithio â chyfryngau digidol, paent a ffotograffiaeth. Yn ystod Gŵyl Gelfyddydau Aberhonddu, bydd Karin yn arddangos montage ffotograffig yng Nghanolfan Ffotograffau Aberhonddu a fydd yn edrych ar agweddau addurnol pensaernïaeth na fydd pobl yn sylwi arnynt yn aml yng nghanol tref Aberhonddu. www.baaah-design.com Ffôn: 07925 176836



Sadwrn 22 - Sul 30 Hydref PICKLEDEGG ARDDANGOSFA

13

FFOTOGRAFFIG – arddangosfa ffenest

Siop Elusen Lles Cathod Gwynfe, 22 Castle St

Tîm tad a merch yw *Pickledegg*, sydd â'u cartref yng nghanol harddwch Bannau Brycheiniog ac sydd â phrofiad helaeth mewn dylunio graffeg a ffotograffiaeth. www.pickledegg.org.uk



Sadwrn 22 - Sul 30 Hydref ARDDANGOSFA DDEFNYDDIAU'R

10

NADOLIG Bobbins, 3 Y Struet – arddangosfa ffenest

Ar ôl bod yn agored ers 6 mis, mae Bobbins wedi bod yn cynyddu amrywiaeth eu cynnyrch yn gyson a byddant yn arddangos ystod wych newydd o defnyddiau, paneli, calendrau'r Adfent a rhubanau at y Nadolig.



Llun 24 - Gwener 28 Hydref ARGRAFFU Â SGRÎN 1pm-6pm

38

The Print Shop, North House, St Marys St

Busnes argraffu teuluol yw'r Print Shop. Ochr yn ochr â dulliau argraffu digidol modern maent yn parhau i ddefnyddio dulliau argraffu â sgrîn mwy traddodiadol yn eu gwaith o ddydd i ddydd. Dewch heibio rhwng 1pm a 6pm ddydd Llun i ddydd Gwener i wylïo'r broses ar waith. 01874 624459 theprintshopbrecon@gmail.com

35

Mercher 26 - Sadwrn 29 Hydref 10am-1pm ADEILADAU
 ABERHONDDU CYSTADLEUAETH FFOTOGRAFFIG – ARDDANGOSFA'R
 GWAITH GORAU Neuadd y Dref www.brecontowncouncil.org.uk

Gweler y gwaith gorau a gyflwynwyd i Gystadleuaeth Ffotograffig Adeiladau Aberhonddu a drefnir gan *Artbody* Aberhonddu'n arbennig ar gyfer Gŵyl Gelfyddydau Aberhonddu ar y cyd â phapur newydd y *Brecon & Radnor Express*, Twristiaeth Bannau Brycheiniog a Chyngor Tref Aberhonddu.

The Brecon & Radnor Express



40

Gwener 28 Hydref 6 - 8pm a Sadwrn 29 Hydref 10.30am -
 4.30pm FFAIR GELF Eglwys y Santes Fair, Y Bulwark

Mae'r Ffair Gelf yn gyfle gwych i gwrdd ac i brynu paentiadau, crochenwaith, tecstilïau, ffotograffau, gwaith crefft a cherfluniau gan artistiaid a grwpiau crefft adnabyddus a newydd sy'n gysylltiedig â Chymdeithas Gyswilt a Chyfeillion Aberhonddu ar Cylch. Ymhlith yr artistiaid a fydd wrth law i siarad am eu gwaith bydd Susan Adams, Hilda Benham, Sue Brown, Annette Claire, Martin Craddock, Sue Hiley Harris, Charles Jenkin-Jones, Victoria Keeble, Robert Macdonald, Karin Mear, Roy Powell a Richard Renshaw. Cyfle heb ei ail i brynu anrhegion y Nadolig.



Annette Claire



Roy Powell



Sue Hiley Harris

12

Sadwrn 22 - Sul 30 Hydref TÎM CELF NINJA –
 Tenovus, 26 Stryd Fawr – arddangosfa ffenest ddiennw

28

Sadwrn 22 - Sul 30 Hydref TÎM CELF NINJA -
 Siop Usk House, 29 Stryd Fawr – arddangosfa ffenest
 ddiennw

42

Sadwrn 22 - Sul 30 Hydref TÎM CELF NINJA -
 Yr Ambiwlan Awyr, 4a, Y Bulwark – arddangosfa
 ffenest ddiennw

32

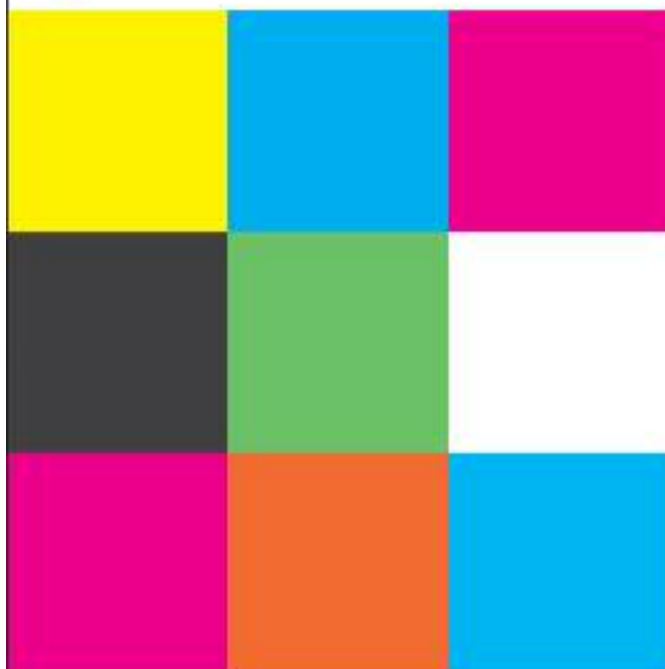
Sadwrn – Sul 30 Hydref TÎM CELF NINJA -
 Y Groes Goch, 10 Lion St – arddangosfa ffenest
 ddiennw

Mae Siopau Elusennol Aberhonddu'n arddangos gwaith a grëwyd o'u stoc gan artistiaid diennw. Bydd y gwaith yn cael ei arddangos yn eu ffenestri fel rhan o fenter 'Celf mewn Ffenestri Siop' *Artbody*.





MIS CELFYDDYDAU POWYS
POWYS ARTS MONTH



**A month long celebration of art and
culture in Powys. October 2011.**

**Mis o ddathlu celf a diwylliant ym
Mhowys. Hydref 2011.**

Open studios, performance, workshops and exhibitions /
Studio's agored, perfformiadau, gweithdai ac arddangosfeydd

www.powysartsmonth.org.uk



Mae'r rhifau ar y map yn cyfeirio at leoliadau pob digwyddiad a nodir wrth bob eitem yn y rhestr.





Dewch i
mewn i
gael cip